



**Hoge Bergweg 16 - 177, 7361 GS Beekbergen**

**Vraagprijs € 59.500,00 v.o.n.**

## Omschrijving

**Recreatiewoning met 2 slaapkamers, lichte woon- eetkamer met schuifpui naar het terras, open keuken v.v. diverse (inbouw)apparatuur en eigen parkeerplaats.**

Gebruiksoppervlakte: 38,6 m<sup>2</sup>  
Perceeloppervlakte: 263 m<sup>2</sup> huurgrond

### **Begane grond:**

Entree. Lichte woon- eetkamer v.v. schuifpui naar de tuin met terras. Open keuken v.v. diverse (inbouw)apparatuur zoals o.a. een 4- pits gaskookplaat, afzuigkap, combioven, koel-vriescombinatie en een vaatwasser. 2 Slaapkamers waarvan 1 voorzien is van een vaste schuifkastenwand. Geheel betegelde badkamer v.v. toilet, douche, wastafelmeubel en een designradiator.

### **Tuin/perceel:**

U beschikt over een betegeld terras. Daarnaast beschikt u over een eigen parkeerplaats bij de recreatiewoning. De recreatiewoning is gelegen op huurgrond.

### **Ligging:**

Gelegen op de Veluwe. U geniet van de rust, ruimte en prachtige natuur van het recreatiepark waar u verblijft in Beekbergen. De recreatiewoning is gelegen op het fraaie recreatiepark "Bospark Beekbergen" dit is onderdeel van Europarcs Beekbergen. Het park biedt tal van faciliteiten en is zeer kindvriendelijk. Er is een zwembad, tennisbaan, twee restaurants, speeltuin etc. Op het nabijgelegen park is een supermarkt met een ruim assortiment. Vlakbij het bos gelegen, waar u binnen enkele minuten naar de hoogste waterval van Nederland kunt lopen. Ook starten er diverse fietsroutes vanaf het park.

### **In de omgeving bevinden zich o.a.:**

- Veluwse stoomtrein
- Paleis het Loo
- Openluchtmuseum Arnhem
- Apenheul
- Dolfinarium Harderwijk
- Julianatoren

*Interesse in deze recreatiewoning? Schakel direct uw eigen NVM aankoopmakelaar in. Uw NVM aankoopmakelaar komt op voor uw belang en bespaart u tijd, geld en zorgen.*

## Kenmerken

Object gegevens	
<b>Soort woning</b>	Bungalow
<b>Type woning</b>	Vrijstaande woning
<b>Bouwjaar</b>	2004

Maten object	
<b>Aantal kamers</b>	3 kamers
<b>Aantal slaapkamers</b>	2 slaapkamer(s)
<b>Inhoud woning</b>	107 m <sup>3</sup>
<b>Perceel oppervlakte</b>	263 m <sup>2</sup>
<b>Gebruiksoppervlakte woonfunctie</b>	39 m <sup>2</sup>

Details	
<b>Ligging</b>	Buiten bebouwde kom, in bosrijke omgeving
<b>Kabel</b>	Nee
<b>Buitenzonwering</b>	Nee

Energie	
<b>Verwarming</b>	C.V.-Ketel
<b>Warmwater</b>	C.v.-ketel
<b>C.V.-ketel</b>	Gas gestookt combiketel

Tuin gegevens	
<b>Tuin</b>	Tuin rondom
<b>Hoofdtuin</b>	Tuin rondom
<b>Kwaliteit</b>	Normaal

## Foto's



Hoge Bergweg 16 - 177 - 7361 GS  
Beekbergen

De Heus Makelaardij  
Deventerstraat 84  
7321 CB, APeldoorn  
Tel: 055-3662407  
E-mail: [info@deheusmakelaardij.nl](mailto:info@deheusmakelaardij.nl)  
[www.deheusmakelaardij.nl](http://www.deheusmakelaardij.nl)

**Foto's**



**Hoge Bergweg 16 - 177 - 7361 GS  
Beekbergen**

**De Heus Makelaardij  
Deventerstraat 84  
7321 CB, APeldoorn  
Tel: 055-3662407  
E-mail: [info@deheusmakelaardij.nl](mailto:info@deheusmakelaardij.nl)  
[www.deheusmakelaardij.nl](http://www.deheusmakelaardij.nl)**

## Foto's

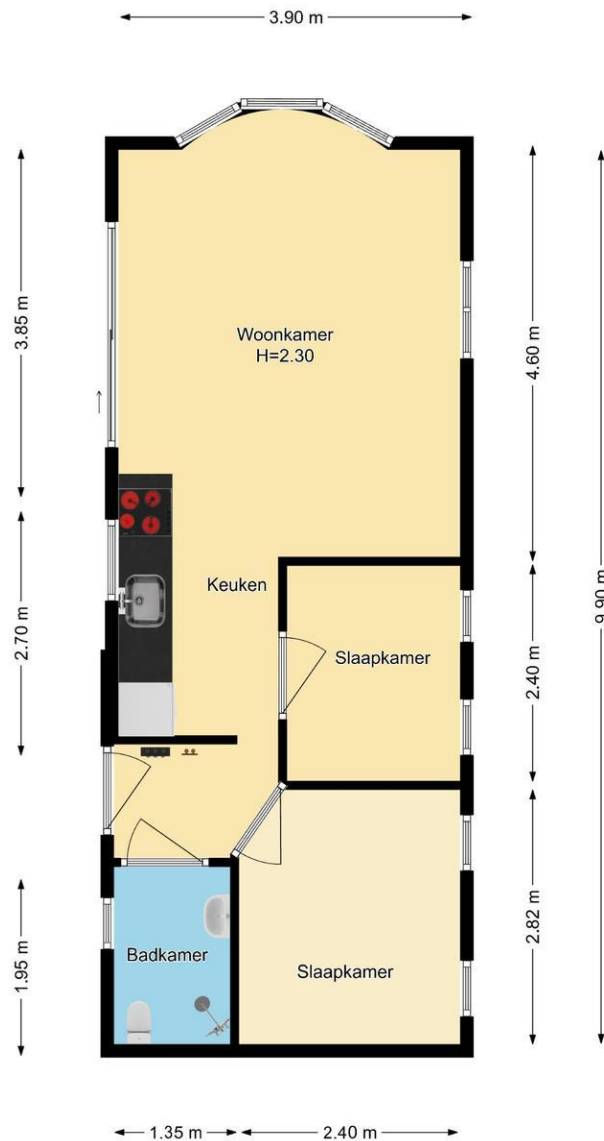


**Hoge Bergweg 16 - 177 - 7361 GS  
Beekbergen**

**De Heus Makelaardij  
Deventerstraat 84  
7321 CB, APELDOORN  
Tel: 055-3662407  
E-mail: [info@deheusmakelaardij.nl](mailto:info@deheusmakelaardij.nl)  
[www.deheusmakelaardij.nl](http://www.deheusmakelaardij.nl)**

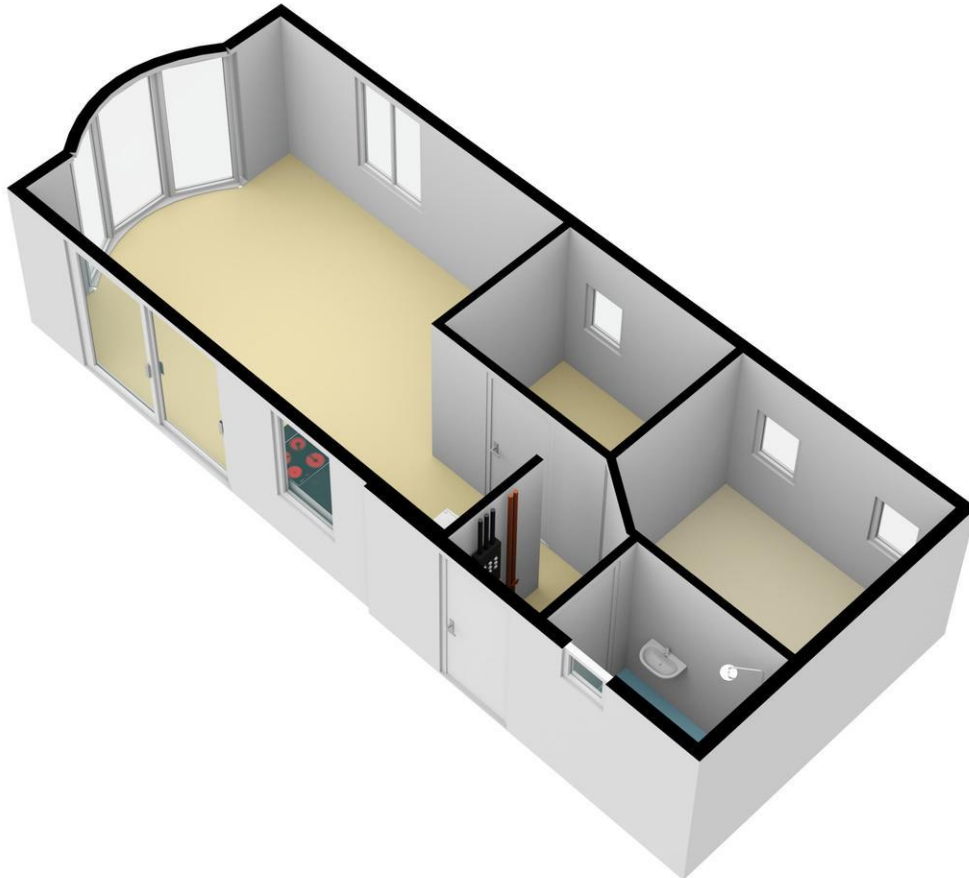
## Begane grond

Hoge Bergweg 16 - 177 te Beekbergen  
Recreatiewoning



De plattegronden zijn met de grootste zorg samengesteld.  
Aan deze plattegronden kunnen geen rechten worden ontleend.

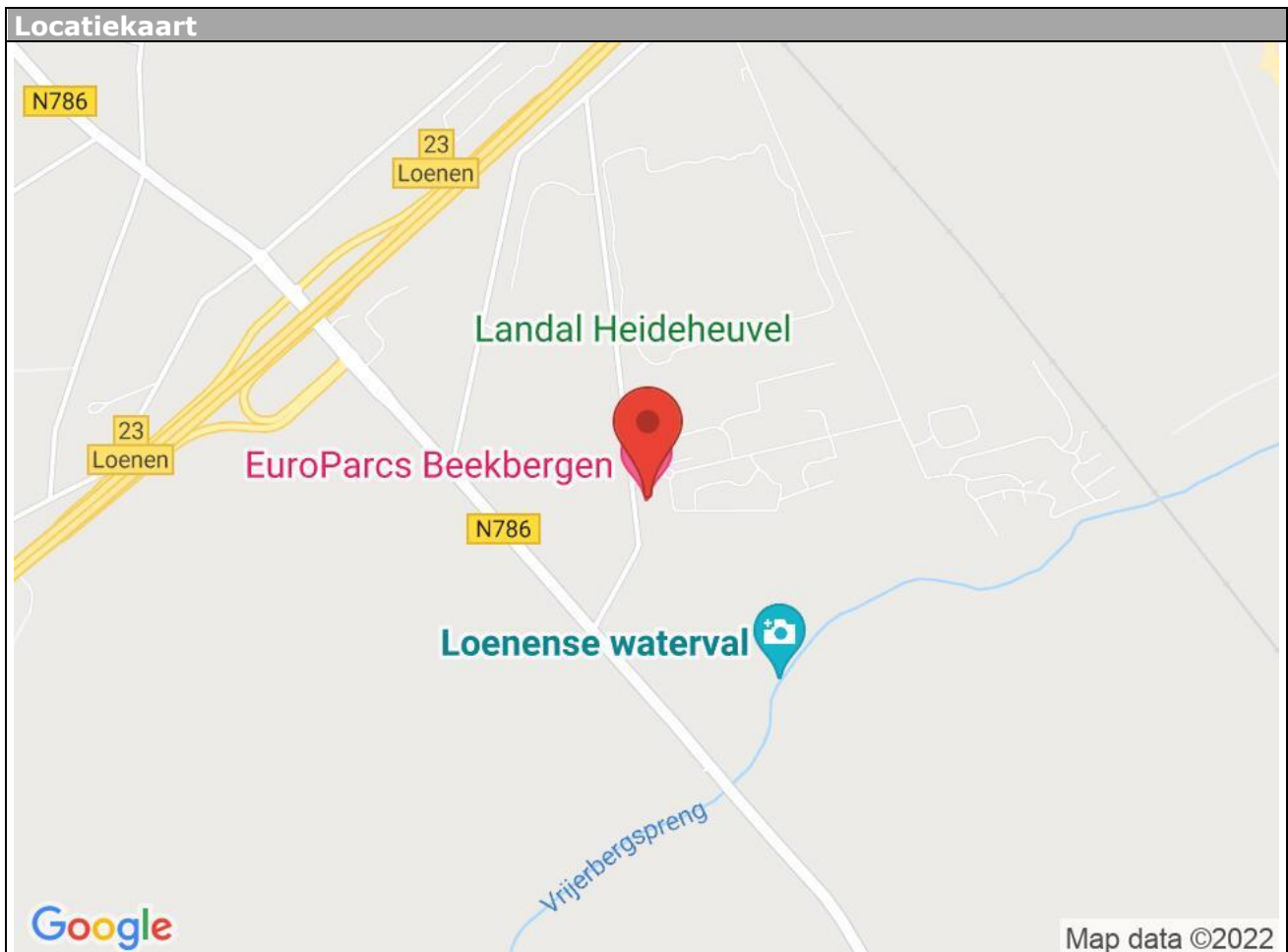
## Begane grond 3D





## Kadastrale gegevens

Adres	Hoge Bergweg 16 - 177
Postcode / Plaats	7361 GS Beekbergen
Gemeente	Beekbergen
Sectie / Perceel	B / 4902
Oppervlakte	263 m <sup>2</sup>
Soort	Zie akte



## ALGEMENE INFORMATIE

### BROCHURE

Hoewel deze brochure met zorg is samengesteld kunt u hieraan geen rechten ontleen. Deze is bedoeld als uitnodiging om in gesprek te komen.

### BEDENKTIJD

Een aspirant-koper die in zijn hoedanigheid van consument een woning koopt, krijgt drie dagen bedenktijd om de koopovereenkomst te ontbinden. Deze bedenktijd begint om 0.00 uur van de dag die volgt op de dag dat de tussen partijen opgemaakte en door beide partijen ondertekende akte (in kopie) aan aspirant-koper ter hand is gesteld, voor welke ontvangst aspirantkoper een ontvangstbevestiging ondertekent. Deze bedenktijd eindigt tegen 24.00 uur van de laatste dag die van de bedenktijd deel uitmaakt. Indien de bedenktijd op een zaterdag, zondag of algemeen erkende feestdag eindigt, wordt deze verlengd tot en met de eerstvolgende dag die niet een zaterdag, zondag of algemeen erkende feestdag is. De bedenktijd wordt, zo nodig, zoveel verlengd, dat daarin tenminste twee dagen voorkomen die niet een zaterdag, zondag of algemeen erkende feestdag is.

### GRATIS WAARDEBEPALING

Benieuwd hoeveel uw huidige woning waar is? Vraag dan geheel gratis en vrijblijvend een waardebeoordeling van uw, eigen woning in Apeldoorn en omstreken aan!

### WONING VERKOPEN?

Een woning verkopen doe je maar enkele keren in je leven, te weinig dus om er echt bedreven in te raken. De Heus Makelaardij neemt de grootste zorgen graag uit handen. Wij begeleiden u van A tot Z bij het verkopen van uw huis in Apeldoorn of omstreken. Op onze website vindt u uitgebreide informatie over de verschillende fasen van het verkoopproces en over wat wij voor u kunnen betekenen.

### WONING KOPEN?

Een nieuwe woning kopen in Apeldoorn of omstreken is een spannende aangelegenheid en misschien wel een van de belangrijkste beslissingen in uw leven. Wij nemen u hierbij zo veel mogelijk zorgen uit handen. Of het nu gaat om het vinden van een geschikte woning in Apeldoorn en omstreken, de onderhandelingen met de verkoper of de financiering van uw droomhuis in Apeldoorn en omstreken: wij staan u met raad en daad bij. Meer weten? Neem eens een kijkje op onze website.

**De Heus Makelaardij**  
**Deventerstraat 84**  
**7321 CB, APELDOORN**  
**Tel: 055-3662407**

**E-mail: [info@deheusmakelaardij.nl](mailto:info@deheusmakelaardij.nl)**

